

1300 E



www.ommelift.dk

ØGET RÆKKEVIDDE MONTERET PÅ TRAILER

Försäljning i Sverige genom:

BRUBAKKEN
Lift / Truck / Service

Victor Hasselblads Gata 9
42131 Västra Frölunda Sweden

Phone 010-722 30 00

Fax 00 46 346 71 55 29

E-mail info@brubakken.se

Website www.brubakken.se

1300 E
Monteret på trailer

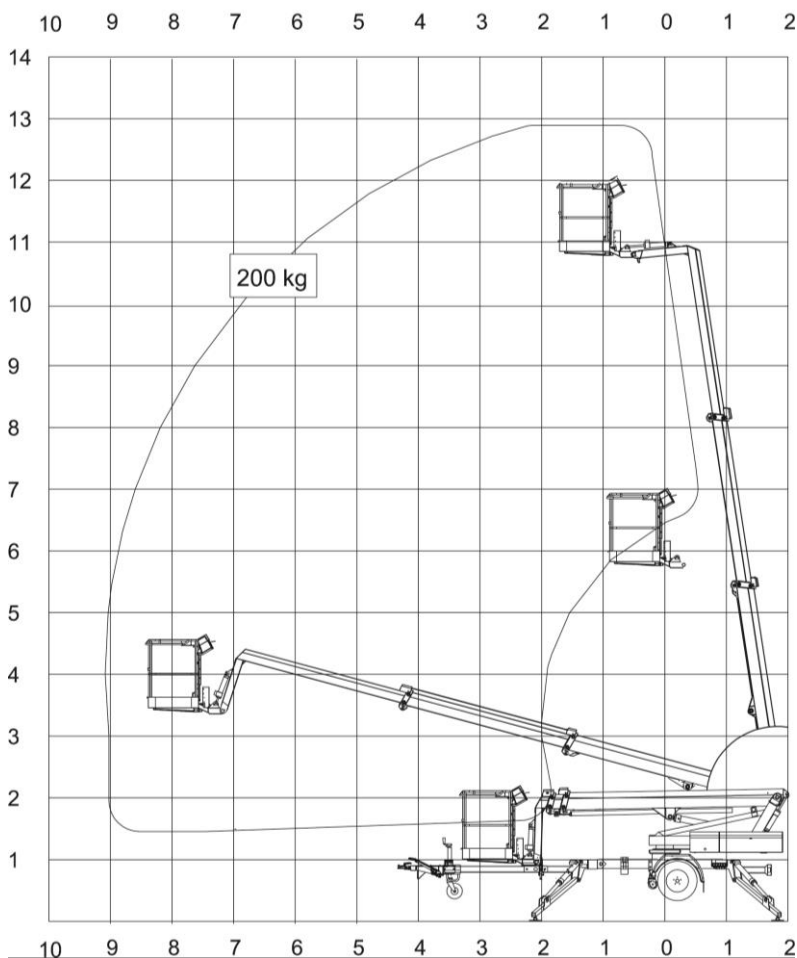
OMMELIFT



Quality since 1906

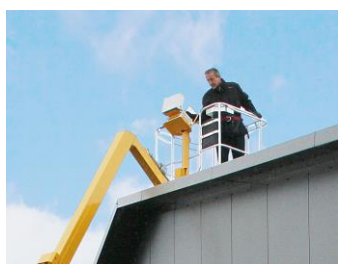
OMMELIFT





Tekniske data:	1300 E	1300 EB
Max. arbejdsøjde	12.80 m	
Max. arbejdsradius	9 m	
Max. kurvlast	200 kg	
Kurvstørrelse	1.25x0.8x1.1m	
Drejbar kurv	± 50°	
Drejning	± 400°	
Liftdrift	230V-10A/16A	Batteri
Batterier		24V/139Ah/5h
Ladeapparat		24V/30A
Transportlængde	6.35 m	
Transporthøjde	1.95 m	
Transportbredde	1.64 m	
Arbejdsbredde	4.12 m	
Totalvægt ca.	1700 kg	1745 kg
Styring	Tovejs	
Hydraulisk fremdrift	Standard	
Fremtræk med hydraulisk tilkobling	Standard	
230V udtag i kurv	Standard	
Batteri 24V/200Ah/5h	Option (+45kg)	

ØGET RÆKKEVIDDE



Vinkelarm



Fremdrift



230 V udtag i kurv



Nem transport

- 1300E og 1300EB er ud over driftsformerne identiske. Liften er som standard monteret med hydrauliske støtteben og 2-trins styring, der kan styres fra kurv eller tårn. Kurveophængnet er konstrueret således, at liften har en vinkelarm ud fra yderste teleskopled, hvorved rækkevidden ind over forhindringer øges.
- De specielt konstruerede stålarme af høje og brede profiler giver et perfekt udlæg med stor stabilitet.
- 1300E drives af en 230V motor ved tilslutning til et 230V-10A/16A stik. Type 1300E er specielt velegnet, hvor kontinuerlig drift er påkrævet.
- 1300EB drives af kraftige (24V/139Ah/5h) batterier, som oplades af et indbygget ladeapparat (opladning under drift er også mulig). Type 1300EB er specielt velegnet til opgaver, hvor der ikke er adgang til 230V. Som option kan liften også leveres med forhøjet batterikapacitet 24V/200Ah/5h.